



NHS
WALES
GIG
CYMRU



Llywodraeth Cymru
Welsh Government

Pecyn gwybodaeth i ymgeiswyr

Ymddiriedolaeth GIG Iechyd Cyhoeddus Cymru

Penodi Aelod Annibynnol

Dyddiad cau: 2 Mehefin 2017



Ymddiriedolaeth GIG Iechyd Cyhoeddus Cymru

Cynnwys	Tudalen
Gwneud cais	3
Atodiad A : Rôl yr Aelod Annibynnol	6
Atodiad B: Rôl a chyfrifoldebau Ymddiriedolaeth GIG Iechyd Cyhoeddus Cymru 11	
Atodiad C: Y broses ddethol	16

Ymddiriedolaeth GIG Iechyd Cyhoeddus Cymru

Gwneud cais

Diolch ichi am fynegi diddordeb ym mhenodiad Aelod Annibynnol () o Fwrdd Ymddiriedolaeth GIG Iechyd Cyhoeddus Cymru. Bydd yn ofynnol i'r Aelod Annibynnol newydd gymryd rhan fel aelod llawn o'r Bwrdd sy'n gosod y strategaeth ar gyfer y sefydliad. Yn ogystal, bydd disgwyl i chi herio'n adeiladol, cyfrannu at y broses o wneud penderfyniadau gan y Bwrdd a chraffu ar berfformiad y tîm gweithredol o ran bodloni nodau ac amcanion y cytunwyd arnynt. Mae'r Atodiadau sydd ynghlwm yn rhoi manylion rôl yr Aelod Annibynnol a manyleb y person, rôl a chyfrifoldebau Ymddiriedolaeth GIG Iechyd Cyhoeddus Cymru a'r broses ddethol.

I wneud cais, ewch i wefan penodiadau cyhoeddus Llywodraeth Cymru yma <https://cymru-wales.tal.net/vx/lang-en-GB/mobile-0/appcentre-3/brand-2/candidate/jobboard/vacancy/7/adv/>.

Byddwch yn gallu cael mynediad i'r ffurflen gais yn syth ar ôl ichi gofrestru. I wneud cais, bydd angen ichi gyflwyno'r ffurflen gais a **dwy** ddogfen ategol. Dogfen yn ateb y cwestiynau isod yw'r gyntaf, sef 'datganiad personol'. Ni ddylai'r ddogfen hon fod yn fwy na dwy dudalen A4. Gallai eich cais gael ei wrthod os byddwch yn mynd dros y terfyn hwn. CV llawn, cyfredol yw'r ail ddogfen y bydd rhaid ichi ei chyflwyno. Dylech lanlwytho'r ddwy ddogfen i'r adran "Rhesymau dros ymgeisio" o'r ffurflen gais ar-lein.

Datganiad Personol

Eich datganiad personol yw eich cyfle i ddangos sut yr ydych yn bodloni'r holl feini prawf a nodir yn y cwestiynau isod. Chi fydd yn penderfynu sut y byddwch yn cyflwyno'r wybodaeth hon. Er hynny, fe ddylech geisio darparu enghreifftiau manwl sy'n dangos sut mae'ch gwybodaeth a'ch profiad yn bodloni pob maen prawf, ac sy'n disgrifio eich rôl wrth gyflawni canlyniad penodol. Bydd hefyd o fudd i'r panel dethol os gallwch nodi'n glir i ba faen prawf y mae tystiolaeth benodol yr ydych yn ei darparu yn perthyn. Mae'n arfer cyffredin darparu paragraffau ar wahân mewn perthynas â phob maen prawf.

Yn olaf, dylech gynnwys paragraff bras sy'n amlinellu pam yr ydych yn ymgeisio am y rôl a pha fanteision y byddech chi yn gallu eu cynnig i Fwrdd Iechyd Cyhoeddus Cymru.

Cwestiynau i'w hateb fel rhan o'ch cais yn eich datganiad personol

Disgrifiwch eich dealltwriaeth o faterion a blaenoriaethau iechyd yng Nghymru a sut y byddai'r rhain yn gymwys yn Ymddiriedolaeth GIG Iechyd Cyhoeddus Cymru.

Rhowch enghraifft neu enghreifftiau penodol o sefyllfa pan fu'n rhaid ichi ddadansoddi gwybodaeth gymhleth a chyfrannu at y broses o wneud penderfyniadau cadarn.

Disgrifiwch achlysur lle'r ydych wedi gweithio gyda rhywun ar fater pwysig lle'r oedd gennych safbwyntiau gwahanol, ond wedi parhau i gynnal perthynas adeiladol.

Ymddiriedolaeth GIG Iechyd Cyhoeddus Cymru

Rhowch enghraifft o'ch sgiliau cyfathrebu ac ymgysylltu. Rhowch enghraifft benodol yn amlinellu eich dull o gyfathrebu ac ymgysylltu â phobl ar bob lefel, y sgiliau a'r dulliau a ddefnyddiwyd gennych a'r canlyniad.

Disgrifiwch enghraifft neu enghreifftiau lle'r ydych wedi cynnwys amrywiol dimau, partneriaid neu randdeiliaid i wella gwasanaeth neu broses. Amlinellwch eich cyfraniad personol a'r canlyniad.

Gan ystyried y meini prawf penodol i'r rôl a amlinellir isod (Atodiad A), disgrifiwch enghreifftiau lle'r ydych wedi ymgymryd â'r rôl honno ar lefel bwrdd neu mewn corff cyfatebol sy'n gwneud penderfyniadau.

Curriculum Vitae (CV)

Byddwch cystal â sicrhau bod eich CV yn cynnwys manylion bras eich swydd bresennol neu eich swydd ddiweddaraf a'ch dyddiadau yn y swydd hon. Byddwch cystal â nodi unrhyw benodiadau Gweinidogol presennol neu flaenorol.

Sgiliau yn y Gymraeg

Fel sefydliad cenedlaethol yn y GIG Mae Iechyd Cyhoeddus Cymru'n gweithio i gryfhau ei ddarpariaeth gwasanaethau dwyieithog ledled Cymru ac ymgysylltu â'r boblogaeth yn effeithiol yn Gymraeg a Saesneg. Mae wedi ymrwmo i sicrhau bod amrywiaeth ei Fwrdd yn cynrychioli Cymru, ei chymunedau a'i phroffil dwyieithog. O ganlyniad, mae'r gallu i gyfathrebu yn Gymraeg a Saesneg yn **ofyniad hanfodol** ar gyfer penodiad i'r swydd hon. Mae sgiliau cyfrwng Gymraeg yn hanfodol, neu gellir dysgu'r sgiliau, hyd at y safon a ddisgwylir, yn dilyn penodiad i'r rôl.

Cynllun Gwarantu Cyfweliad

Mae gan Lywodraeth Cymru Gynllun Gwarantu Cyfweliad i bobl anabl. Mae Deddf Cydraddoldeb 2010 yn diffinio person anabl fel person sydd â nam corfforol neu feddyliol sy'n cael effaith niweidiol sylweddol a hirdymor ar ei allu i gyflawni gweithgareddau arferol o ddydd i ddydd. O dan y Cynllun Gwarantu Cyfweliad, bydd ymgeisydd anabl yn cael ei ddewis ar gyfer cyfweliad os bydd yn bodloni'r meini prawf hanfodol gofynnol ar gyfer y swydd.

Amserlen fras

Dyddiad cau:	31 Mai 2017
Creu rhestr fer:	w/d 12 Mehefin 2017 neu 19 Mehefin 2017
Cynnal cyfweliadau:	w/d 10 neu 17 Gorffennaf 2017
Dyddiad dechrau:	1 Hydref 2017, er hynny gallai fod angen cynnal cyfnod cysgodi ymlaen llaw

Ffeithiau allweddol am y swydd

Lleoliad: Iechyd Cyhoeddus Cymru yw'r sefydliad cenedlaethol ar gyfer iechyd y cyhoedd yng Nghymru. Mae'n gweithio ar hyd a lled Cymru gyfan ac mae ganddo bolisi o gynnal cyfarfodydd cyhoeddus yn y cymunedau y mae'n eu gwasanaethu. Felly, bydd yn ofynnol i'r ymgeisydd llwyddiannus deithio i bob rhan o Gymru. Er

Ymddiriedolaeth GIG Iechyd Cyhoeddus Cymru

hynny, bydd nifer sylweddol o gyfarfodydd eraill a digwyddiadau sy'n ymwneud â'r Bwrdd yn cael eu cynnal yn y Pencadlys yng Nghaerdydd. Efallai y bydd angen aros dros nos fel rhan o'r swydd.

Tâl cydnabyddiaeth: £9,360 y flwyddyn
Ymrwymiad Amser: Mae swydd Aelod Annibynnol yn seiliedig ar ymrwymiad tybiedig o bedwar (4) diwrnod y mis o leiaf, ond bydd hynny'n amodol ar ofynion y sefydliad, ac mae hynny'n aml yn fwy na'r isafswm gofynnol.

Datganiad am Amrywiaeth

Mae Llywodraeth Cymru yn credu y dylai cyrff cyhoeddus gael aelodau bwrdd sy'n adlewyrchu cymdeithas yng Nghymru – pobl o bob cefndir – i'w helpu i ddeall anghenion pobl a gwneud penderfyniadau gwell. Dyna pam mae Llywodraeth Cymru yn annog ystod eang ac amrywiol o unigolion i ymgeisio am benodiadau i gyrff cyhoeddus. Rydym yn croesawu'n arbennig geisiadau gan bob grŵp sydd heb gynrychiolaeth ddigonol gan gynnwys menywod, pobl dan 30 oed, pobl o gefndir du, Asiaidd ac o leiafrifoedd ethnig, pobl anabl a phobl lesbiaidd, hoyw, deurywiol a thrawsrywiol.

Manylion Cyswllt:

I gael rhagor o wybodaeth am y broses ddethol, cysylltwch â:

Y Ganolfan Cydwasanaethau Corfforaethol
Ffôn: 029 2082 5454
E-bost: DesgGymorthCydwasanaethau@cymru.gsi.gov.uk

I gael rhagor o wybodaeth am rôl Aelod Annibynnol, cysylltwch â Melanie Westlake, Ysgrifennydd y Bwrdd a Phennaeth Llywodraethu Corfforaethol, Ymddiriedolaeth GIG Iechyd Cyhoeddus Cymru.

Ffôn: 029 20104290

E-bost: melanie.westlake2@wales.nhs.uk

I gael rhagor o wybodaeth am Ymddiriedolaeth GIG Iechyd Cyhoeddus Cymru, gallwch fynd i'w gwefan: <http://www.publichealthwales.wales.nhs.uk/>

Os oes angen rhagor o gymorth arnoch i wneud cais am y swydd hon, cysylltwch â Desg Gymorth Canolfan Cydwasanaethau Corfforaethol Llywodraeth Cymru ar 029 2082 5454 neu anfonwch e-bost i SharedServiceHelpdesk@wales.gsi.gov.uk

I gael rhagor o wybodaeth am Benodiadau Cyhoeddus yng Nghymru, ewch i www.llyw.cymru/penodiadaucyhoeddus

Atodiad A

Rôl yr Aelod Annibynnol

Disgrifiad o'r rôl a manyleb y person

Mae hwn yn gyfle gwych i ddefnyddio'ch sgiliau a'ch profiad i gyfrannu at ein gweledigaeth o gyflawni "Cymru iachach, hapusach a thecach".

Rôl a chyfrifoldebau

Bydd Aelodau Annibynnol, ymysg pethau eraill, yn:-

- Chwarae rhan lawn a gweithgar yn y ffordd y caiff yr Ymddiriedolaeth ei rheoli, yn glinigol ac yn gorfforaethol. Byddwch yn cymryd rhan weithgar mewn trafodaethau, gan gynnig eich barn a herio a chefnogi'r Bwrdd ar faterion allweddol;
- Cyfrannu at waith y Bwrdd yn seiliedig ar eich annibyniaeth, eich profiad yn y gorffennol a'ch gwybodaeth, a'ch gallu i gymryd cam yn ôl o'r gwaith rheoli beunyddiol;
- Cyfrannu at benderfyniadau corfforaethol a'u derbyn, er mwyn sicrhau bod y Bwrdd yn gwneud penderfyniadau cydgysylltiedig, cadarn a thryloyw;
- Yn dod, ymhen amser, i ddeall y sefydliad yn llawn drwy gymryd rhan weithredol, er mwyn galluogi'r sefydliad i weithredu'n effeithiol
- Gweithio'n agos gyda chyrrff preifat, gwirfoddol a chyhoeddus eraill a sicrhau bod safbwyntiau cleifion, gofawyr a theluoedd yn cael eu cynnwys yn llawn er mwyn helpu i lywio, datblygu a gwella gwasanaethau.
- Dadansoddi ac adolygu gwybodaeth gymhleth mewn modd beirniadol a chyfrannu at benderfyniadau cadarn.
- Gallu cyfrannu at brosesau 'llywodraethu ac ariannu' yr Ymddiriedolaeth, gan sicrhau ei bod yn agored ac yn onest yn ei gwaith drwy gyfrannu'n llawn at y broses o wneud penderfyniadau.

Manyleb y Person

Bydd Aelodau Annibynnol yn dangos y priodoleddau canlynol

Gwybodaeth a Phrofiad

- Dealltwriaeth a gwerthfawrogiad o faterion iechyd y cyhoedd;
- Y gallu i ddeall rôl a gwaith y sefydliad a sicrhau bod y Bwrdd yn ganolog i'r gwaith o ddarparu'i wasanaethau;
- Profiad o ddadansoddi gwybodaeth gymhleth a chyfrannu at benderfyniadau cadarn sy'n seiliedig ar dystiolaeth
- Y gallu i weithio gyda'r Cyfarwyddwyr Gweithredol ac aelodau eraill y Bwrdd i sicrhau bod y Bwrdd yn arwain y sefydliad yn effeithiol. Lle bo angen, byddwch yn dangos sgiliau a fydd yn eich galluogi i ddwyn y cyfarwyddwyr gweithredol i gyfrif, gyda her briodol, am berfformiad gan gynnal perthynas adeiladol ar yr un pryd;

Ymddiriedolaeth GIG Iechyd Cyhoeddus Cymru

- Y gallu i gyfrannu at brosesau llywodraethu'r sefydliad, gan sicrhau ei fod yn agored ac yn onest yn ei waith drwy gyfrannu'n llawn at y broses o wneud penderfyniadau;
- Y gallu i ddarparu safbwynt gwybodus, diduedd a chytbwys ar amrywiaeth o faterion sensitif a chymhleth;
- Dealltwriaeth eang o'r gofynion o ran llywodraethu y mae eu hangen er mwyn cydymffurfio â deddfwriaeth; er enghraifft y Ddeddf Diogelu Data, iechyd a diogelwch yn y gwaith etc;
- Gwerthfawrogiad o ofynion Deddf Llesiant Cenedlaethau'r Dyfodol (Cymru) 2015 a'r dylanwad y mae'n rhaid i hyn ei gael ar sicrhau "*Cymru Iachach, Hapusach a Thecach*" ar gyfer poblogaeth Cymru a chenedlaethau'r dyfodol.

Priodoleddau Personol a Sgiliau

Mae gan yr Ymddiriedolaeth set o werthoedd ac ymddygiadau craidd - *Gweithio gyda'n gilydd, gyda pharch ac ymddiriedaeth, i wneud gwahaniaeth*. I'ch helpu i chi allu dangos eich ymrwymiad i'r gwerthoedd hyn bydd angen ichi ddangos y canlynol:-

- Sgiliau cyfathrebu da a'r gallu i ymgysylltu â chyflogeion a chynrychiolwyr cyflogeion ar bob lefel o fewn y sefydliad
- Bod yn llysgennad i'r sefydliad a'i gynrychioli mewn amrywiol ddigwyddiadau a chynadleddau
- Y gallu a'r sgiliau i weithio fel rhan o dîm ac mewn partneriaeth â sefydliadau allweddol eraill.

Er mwyn cael eich ystyried, rhaid ichi allu dangos bod gennych y priodoleddau, y sgiliau a'r profiad i fodloni pob un o'r meini prawf hanfodol ar gyfer penodi.

Meini Prawf Penodol i'r Rôl

Mae Iechyd Cyhoeddus Cymru yn effeithio ar bob cymuned ac unigolyn ac felly rydym am weld ceisiadau gan bobl o gefndiroedd gwahanol ac amrywiol. Er enghraifft, byddem yn croesawu ceisiadau gan bobl sydd â:

- awydd diffuant i wella a diogelu iechyd a llesiant pobl Cymru
- gwerthfawrogiad o benderfynyddion ehangach iechyd
- profiad o weithio gyda chymunedau a grwpiau cymunedol
- profiad o ddarparu a/neu sicrhau ansawdd gwasanaethau a chynngor gwybodus. Nid oes angen i hyn o reidrwydd fod ym maes iechyd
- profiad o gynllunio strategol/busnes
- cefndir ariannol neu economeg iechyd

Enghreifftiau yn unig yw'r rhain ac ni fwriedir iddynt fod yn holl gynhwysfawr.

Fel y nodwyd ar dudalen 4, mae'r gallu i gyfathrebu yn Gymraeg a Saesneg yn **ofyniad hanfodol** ar gyfer penodiad i'r swydd hon, neu i ddysgu'r Gymraeg hyd at y safon disgwylidig, yn dilyn penodiad.

Ymrwymiad amser

Ymddiriedolaeth GIG Iechyd Cyhoeddus Cymru

Mae swydd Aelod Annibynnol i Ymddiriedolaeth GIG Iechyd Cyhoeddus Cymru yn gofyn am ymrwymiad tybiedig o bedwar (4) diwrnod y mis o leiaf, ond bydd hynny'n amodol ar ofynion y sefydliad, ac mae hynny'n aml yn fwy na'r isafswm gofynnol.

Yr Iaith Gymraeg

Mae sgiliau Gymraeg yn hanfodol ar gyfer y swydd hon. Disgwylir i bob ymgeisydd ddangos empathi at yr iaith a rhoi arweiniad ar gryfhau'r ddarpariaeth o wasanaethau dwyieithog yn y GIG yng Nghymru.

Tâl cydnabyddiaeth

Bydd yr Aelod Annibynnol yn cael tâl o£9,360 y flwyddyn a ôl-delir yn fisol neu yn chwarterol, fel y cytunir â'r Ymddiriedolaeth.

Lle caniateir i Aelod Annibynnol gael amser i ffwrdd o'i swydd bresennol gyda thâl i gyflawni ei ddyletswyddau, ni chaiff unrhyw dâl ychwanegol am ymgymryd â rôl yr Aelod Annibynnol. Caiff ei drin yn yr un ffordd â gweithwyr eraill sy'n cael amser i ffwrdd o'u swydd bresennol gyda thâl i ymgymryd â dyletswyddau cyhoeddus.

Treuliau

Bydd gennych hawl i gael ad-daliad, os yw'n briodol, yn erbyn derbynebaw ar gyfer costau teithio a chynhaliadau a fydd yn codi yn sgil busnes yr Ymddiriedolaeth. Rhaid hawlio treuliau o fewn tri mis o fynd i gostau, oni bai bod amgylchiadau eithriadol.

Gellir talu costau gofal plant ac unigolion dibynnol eraill hefyd, os cyflwynir derbynebaw, yng nghyd-destun costau ychwanegol eraill a fydd yn codi wrth wneud gwaith yr Ymddiriedolaeth.

Hyd y penodiad

Ysgrifennydd y Cabinet dros Iechyd, Llesiant a Chwaraeon sy'n pennu hyd y penodiad, a fydd am gyfnod o hyd at bedair (4) blynedd yn y lle cyntaf. Er hynny, bydd hyn yn amodol ar y ffaith bod yr Aelod Annibynnol yn parhau'n gymwys drwy gydol y cyfnod hwn. Gall aelodau'r Bwrdd fod yn aelod o'r Bwrdd am uchafswm o wyth (8) mlynedd.

Atebolrwydd

Penodir yr aelodau gan Ysgrifennydd y Cabinet dros Iechyd, Llesiant a Chwaraeon a byddant yn atebol i Ysgrifennydd y Cabinet dros Iechyd, Llesiant a Chwaraeon trwy'r Cadeirydd am gyflawni eu dyletswyddau ac am eu perfformiad.

Cymorth i Aelodau Anabl

Lle bo'n briodol, bydd pob addasiad rhesymol yn cael ei wneud, er mwyn galluogi aelodau i gyflawni eu dyletswyddau'n effeithiol.

Pwy sy'n cael gwneud cais

Ymddiriedolaeth GIG Iechyd Cyhoeddus Cymru

Caiff unigolyn ei ddiarddel o'r penodiad os bydd:

- a. wedi ei gael yn euog yn y 5 mlynedd ddiwethaf yn y DU, Ynysoedd y Sianel neu Ynys Manaw o unrhyw drosedd sydd wedi arwain at ddedfryd o garchar (wedi'i gohirio neu beidio) am gyfnod o 3 mis neu fwy
- b. wedi ei wneud yn fethdalwr neu wedi gwneud cyfamod neu drefniant gyda'i gredydwyr;
- c. wedi cael ei ddiswyddo, ac eithrio pan fo swydd wedi'i dileu neu pan nad adnewyddwyd contract tymor penodol, o unrhyw swydd gyflogedig yn un o gyrff y gwasanaeth iechyd;
- d. yn berson y terfynwyd ei gyfnod fel cadeirydd, aelod neu gyfarwyddwr un o gyrff y gwasanaeth iechyd am nad yw ei benodiad er budd y gwasanaeth iechyd, am iddo beidio â mynychu cyfarfodydd neu am iddo beidio â datgelu buddiant ariannol
- e. yn cael ei gyflogi gan gorff gwasanaeth iechyd

Yn amodol ar yr eithriad a nodir yn (e), mae'n bolisi gan Lywodraeth Cymru bod pob un sydd wedi'i gyflogi yn ddiweddar gan Fyrddau Iechyd Lleol neu Ymddiriedolaethau'r GIG yn cael seibiant heb ymwneud â'r GIG cyn cael ei ystyried ar gyfer Penodiad Cyhoeddus y GIG.

Dylech ddatgan unrhyw wybodaeth arall a allai effeithio ar eich cais am benodiad yn y ffurflen gais o dan yr adran Gwrthdaro Buddiannau.

Dylai'r ymgeiswyr fod yn unigolion sy'n ymddwyn mewn modd a fydd yn ennyn hyder y cyhoedd ar bob adeg.

Yn benodol, mae'n ofynnol i ymgeiswyr ddatgan a ydynt yn gwybod am unrhyw beth, yn eu bywydau preifat neu broffesiynol, a allai achosi embaras iddynt hwy neu i Lywodraeth Cymru petai'n dod yn hysbys a hwythau wedi eu penodi.

Dylai ymgeiswyr gofio hefyd fod aelodau Byrddau Iechyd Lleol wedi'u hanghymhwyso rhag bod yn Aelod o Gynulliad Cenedlaethol Cymru, o dan Orchymyn Cynulliad Cenedlaethol Cymru (Anghymhwyso) 2015.

Gwrthdaro rhwng Buddiannau

Dylech nodi'n arbennig bod gofyn ichi ddatgan unrhyw fuddiannau preifat a allai fod, neu y gellid dehongli eu bod, yn gwrthdaro â'ch rôl a'ch cyfrifoldebau fel Aelod Annibynnol o Ymddiriedolaeth GIG Iechyd Cyhoeddus Cymru, gan gynnwys buddiannau busnes neu swyddi o awdurdod y tu allan i'ch rôl o fewn Ymddiriedolaeth GIG Iechyd Cyhoeddus Cymru.

Os cânt eu penodi, bydd angen i Aelodau Annibynnol ddatgan y buddiannau hyn a cheisio cadarnhad gan Gadeirydd Ymddiriedolaeth GIG Iechyd Cyhoeddus Cymru nad oes unrhyw wrthdaro buddiannau a'i bod yn briodol iddynt barhau'n aelod o'r bwrdd.

Safonau mewn bywyd cyhoeddus

Bydd disgwyl i Aelodau Annibynnol gadw at safonau llywodraethu da a osodwyd ar gyfer y GIG yng Nghymru. Maent yn seiliedig ar Egwyddorion Llywodraeth Cymru o

Ymddiriedolaeth GIG Iechyd Cyhoeddus Cymru

Lywodraethu sy'n Canolbwyntio ar y Dinesydd ynghyd â "Saith Egwyddor Bywyd Cyhoeddus Nolan".

Map y Strategaeth 2015 - 2018



GWELEDIGAETH

Sicrhau Cymru iachach, hapusach a thecach

CENHADAETH

Ein pwrpas yw diogelu a gwella iechyd a lles a lleihau anghydraddoldeb iechyd ymhlith pobl yng Nghymru

CANLYNIADAU



Iechyd a lles wedi gwella a llai o anghydraddoldeb iechyd



Gwasanaethau gofal iechyd wedi gwella o ran eu hansawdd, eu tegwch a'u heffeithiolrwydd



Wedi diogelu pobl rhag peryglon yn gysylltiedig â chlefydau heintus a pheryglon amgylcheddol

BLAENORIAETHAU

Mabwysiadu a gweithredu dull systemau aml-asiantaeth er mwyn sicrhau gwelliannau sylweddol i iechyd y cyhoedd

Gweithio ar draws sectorau i wella iechyd ein plant yn ystod eu blynyddoedd cynnar

Datblygu a chynorthwyo gwasanaethau gofal sylfaenol i wella iechyd y cyhoedd

Cynorthwyo'r GIG i wella canlyniadau cleifion

Dylanwadu ar bolisi er mwyn diogelu a gwella iechyd a lleihau anghydraddoldeb

Diogelu'r cyhoedd a gwella ansawdd, diogelwch ac effeithiolrwydd y gwasanaethau a ddarparwn yn barhaus

DATBLYGU'R SEFYDLIAD



Ymddiriedolaeth GIG Iechyd Cyhoeddus Cymru

Atodiad B

Rôl a chyfrifoldebau Ymddiriedolaeth GIG Iechyd Cyhoeddus Cymru

Cefndir

Gweledigaeth Iechyd Cyhoeddus Cymru yw gwneud Cymru'n lle iachach, hapusach a thecach i fyw ynddo. Rydym yn gwneud hyn drwy weithio'n lleol, yn genedlaethol ac yn rhyngwladol i ddiogelu a gwella iechyd a llesiant poblogaeth Cymru a lleihau anghydraddoldebau iechyd.

Mae gan y sefydliad tua 1,500 o staff drwy Gymru a chyllideb o fwy na £100 miliwn. Y sefydliad hwn sy'n cyflogi mwyafrif y staff iechyd y cyhoedd arbenigol yng Nghymru.

Ein strategaeth

Mae ein Cynllun Tymor Canolig Integredig, sydd hefyd yn cael ei adnabod fel ein **Cynllun Strategol**, yn cyflwyno sut y byddwn yn gweithio ar gyfer ein poblogaeth dros y tair blynedd nesaf. Mae'n gwbl wahanol i'r ffordd yr ydym wedi gweithio o'r blaen. Ei ddiben yw parhau i wella'r gwasanaethau rydym yn eu darparu i sicrhau eu bod o ansawdd uchel, yn ddiogel, yn effeithlon ac yn effeithiol.

Rydym yn darparu cyngor, arbenigedd a gwasanaethau arbenigol i Lywodraeth Cymru, gan weithio ar draws adrannau, y saith bwrdd iechyd, Ymddiriedolaethau'r GIG, 22 o awdurdodau lleol, asiantaethau eraill ac i bobl Cymru. Mae pob un o'r saith bwrdd iechyd yng Nghymru yn cyflogi Cyfarwyddwr Iechyd y Cyhoedd sy'n cael ei gefnogi gan fâs critigol o arbenigedd sy'n cael ei gyflogi gan Iechyd Cyhoeddus Cymru ar y lefel leol a chymunedol ac sydd, o dan gontract anrhydeddus, yn rheoli staff Iechyd Cyhoeddus Cymru sy'n gweithio ar lefel leol.

Beth rydym yn ei wneud

Mae Iechyd Cyhoeddus Cymru yn darparu gwybodaeth ac arbenigedd gwyddonol am iechyd y cyhoedd i arwain newid a'r her ddeallusol i sicrhau bod gwasanaethau cyhoeddus yn canolbwyntio ar wella iechyd a lleihau anghydraddoldebau.

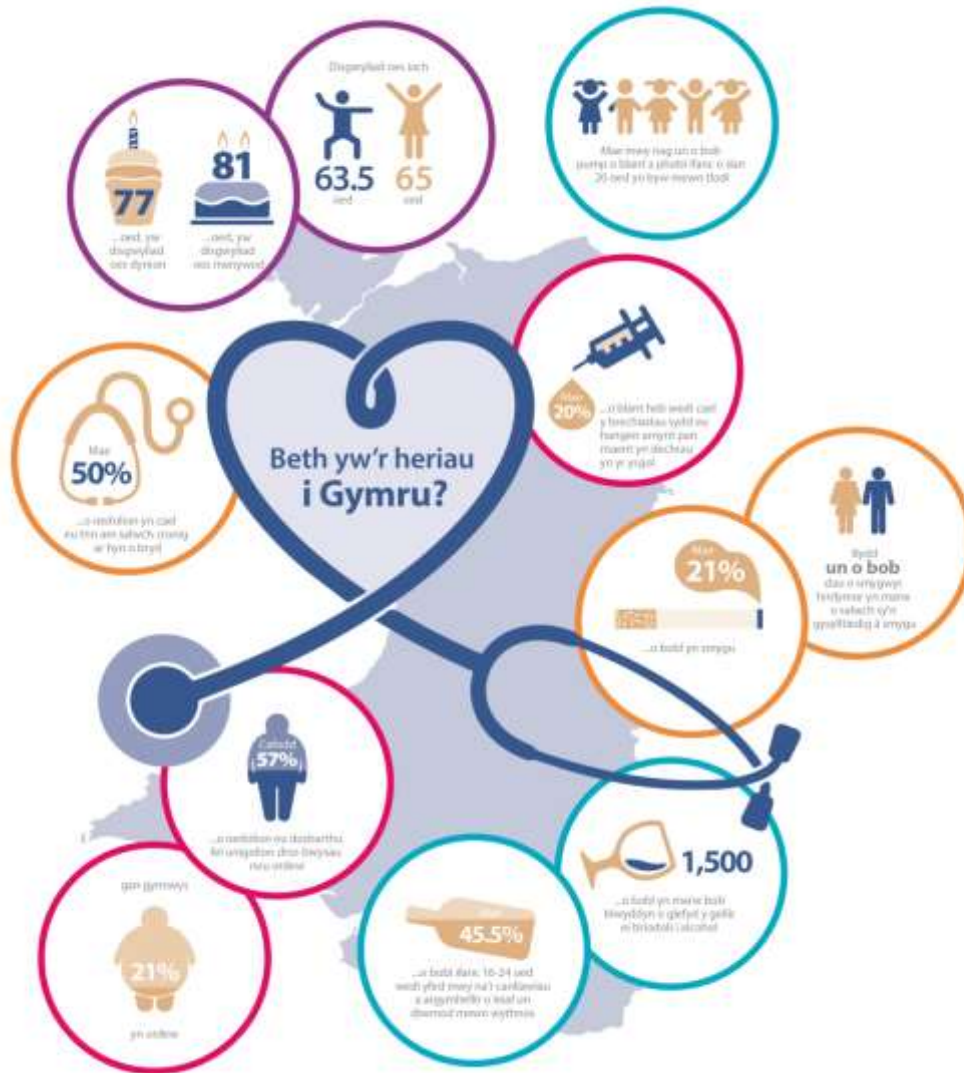
Ymddiriedolaeth GIG Iechyd Cyhoeddus Cymru



Ein heriau

Mae iechyd a llywodraeth leol ymhlith y materion datganoledig felly mae gan Iechyd Cyhoeddus Cymru, gan weithio'n genedlaethol ac yn lleol, fynediad at ysgogiadau polisi a systemau cyflawni lleol. Mae Iechyd Cyhoeddus Cymru, byrddau iechyd ac awdurdodau lleol yn cydweithio'n agos i hyrwyddo iechyd y cyhoedd yn eu hardaloedd, a byddant yn ystyried yr agenda strategol leol, ac yn ei phennu, ar y cyd. Er hynny, mae heriau sylfaenol o ran gwella iechyd cyhoeddus yn parhau.

Ymddiriedolaeth GIG Iechyd Cyhoeddus Cymru



Rôl y Bwrdd

Mae'r tair rôl allweddol y mae Ymddiriedolaeth GIG Iechyd Cyhoeddus Cymru yn rhoi arweiniad trwyddynt yn ei sefydliad fel a ganlyn:-

- Lluoio strategaeth
- Sicrhau atebolrwydd trwy ddwyn y sefydliad i gyfrif am gyflawni'r strategaeth a thrwy geisio sicrhwydd bod systemau rheoli yn gadarn ac yn ddibynadwy
- Llywio diwylliant cadarnhaol ar gyfer y Bwrdd a'r sefydliad.

Mae rôl aelod y Bwrdd yn canolbwyntio ar bedwar maes allweddol:-

- **Strategaeth** – cyfrannu at ddatblygu strategol a gwneud penderfyniadau
- **Perfformiad** – sicrhau bod trefniadau rheoli effeithiol yn ogystal â thîm effeithiol yn gweithredu ar lefel uchaf y sefydliad. Helpu i egluro pa benderfyniadau sydd i'w gwneud gan y Bwrdd ac yna sicrhau bod y penderfyniadau sy'n weddill yn cael eu dirprwyo'n glir a dwyn y rheolwyr i gyfrif

Ymddiriedolaeth GIG Iechyd Cyhoeddus Cymru

am eu perfformiad o ran bodloni nodau ac amcanion y cytunwyd arnynt trwy herio a chraffu'n bwrpasol, a monitro'r gwaith o adrodd am berfformiad

- **Risg** – sicrhau bod gwybodaeth ariannol yn gywir, a bod rheolaethau ariannol a systemau rheoli risg a sicrwydd yn gadarn a bod modd eu hamddiffyn
- **Ymddygiad** – cynnal y safonau moesegol uchaf o ran uniondeb a chywirdeb a chydymffurfio'n llawn â'r Cod Ymddygiad. Dylai aelodau'r bwrdd ddangos trwy eu hymddygiad eu bod yn canolbwyntio ar eu cyfrifoldebau tuag at ddinasyddion, y sefydliad a'i randdeiliaid

Atodiad C

Y broses ddethol

Bydd y panel dethol yn asesu eich cais, o safbwynt eich CV a'ch datganiad personol, i benderfynu a ydych yn bodloni'r meini prawf ar gyfer y rôl, ac a fyddwch yn cael eich gwahodd i gyfweiliad ai peidio. Bydd y panel yn dibynnu ar yr wybodaeth y byddwch yn ei darparu yn eich CV a'ch datganiad personol i asesu a oes gennych y sgiliau a'r profiad angenrheidiol. Byddwch cystal â sicrhau eich bod yn darparu tystiolaeth i ddangos sut yr ydych yn bodloni'r holl feini prawf a'r cwestiynau y gofynnwyd i chi eu hateb fel rhan o'ch datganiad personol.

Bydd y panel dethol yn cynnwys Annie Jones, Llywodraeth Cymru, yr Athro Syr Mansel Aylward CB, Cadeirydd Ymddiriedolaeth GIG Iechyd Cyhoeddus Cymru, y darpar Gadeirydd ac unigolyn arall fel Aelod Annibynnol o'r Panel.

Yn dibynnu ar nifer y ceisiadau a ddaw i law, efallai y bydd eich cais yn cael ei roi ar restr hir cyn cael ei roi i'r panel sy'n tynnu'r rhestr fer i'w ystyried. Dylech fod yn ymwybodol ei bod yn bosibl na chaiff eich cais ei ystyried yn llawn gan y panel cyfan mewn sefyllfa fel hon.

Rydym yn rhagweld yn ystod yr wythnos yn dechrau 12 Mehefin 2017 neu 19 Mehefin 2017 y bydd y panel wedi penderfynu pwy fydd yn cael eu gwahodd i gyfweiliad, a fydd yn cael ei gynnal yn ystod yr wythnos yn dechrau 10 Gorffennaf neu 17 Gorffennaf 2017.

Dim ond yr ymgeiswyr cryfaf a fydd, ym marn y panel, wedi dangos orau eu bod yn bodloni'r meini prawf ym manyleb y person fydd yn cael eu gwahodd i gyfweiliad. Er hynny, os ydych wedi ymgeisio o dan y cynllun gwarantu cyfweiliad, ac yn bodloni'r meini prawf hanfodol ar gyfer y swydd, byddwch hefyd yn cael eich gwahodd i gyfweiliad.

Os cewch eich gwahodd i gyfweiliad ac os nad yw dyddiad y cyfweiliad wedi'i ddarparu eisoes yn y pecyn gwybodaeth, byddwn yn ceisio rhoi cymaint o rybudd â phosibl ichi o ddyddiad y cyfweiliad. Os na fyddwch yn gallu dod i'r cyfweiliad ar y diwrnod hwnnw, fe wnawn ein gorau i'w aildrefnu ond efallai na fydd hynny'n bosibl oherwydd cyfyngiadau'r amserlen ar gyfer penodi, neu argaeledd y panel dewis.

Byddwch yn cael neges e-bost o'r system Penodi i roi gwybod ichi a ydych wedi cael eich gwahodd i gyfweiliad ai peidio.

Os cewch eich gwahodd i gyfweiliad, bydd y panel yn eich holi am eich sgiliau a'ch profiad, gan ofyn cwestiynau penodol i asesu a ydych yn bodloni'r meini prawf penodedig ar gyfer y rôl. Efallai y bydd y broses benodi a'r cyfweiliad yn cynnwys asesiadau pellach o addasrwydd ar gyfer y rolau. Caiff y rhai sy'n cael eu gwahodd am gyfweiliad ragor o wybodaeth ymlaen llaw.

Bydd ymgeiswyr y mae'r panel yn credu eu bod yn 'benodadwy' yn cael eu hargymell i Ysgrifennydd y Cabinet dros Iechyd, Llesiant a Chwaraeon, a fydd yn gwneud y penderfyniad terfynol. Gallai Ysgrifennydd y Cabinet dros Iechyd, Llesiant a Chwaraeon ddewis cyfarfod â'r ymgeiswyr hyn cyn gwneud penderfyniad. Os bydd

Ymddiriedolaeth GIG Iechyd Cyhoeddus Cymru

yn dewis gwneud hynny, bydd yn cyfarfod â phob ymgeisydd ym mhresenoldeb cadeirydd y panel neu ei gynrychiolydd enwebedig. Bydd bwlch amser rhwng y cyfweiliad a'r penderfyniad penodi terfynol. Bydd yr ymgeiswyr a gafodd eu cyfweld yn cael yr wybodaeth ddiweddaraf.

Os byddwch yn llwyddiannus, byddwch yn cael llythyr oddi wrth Ysgrifennydd y Cabinet dros Iechyd, Llesiant a Chwaraeon yn eich penodi fel Aelod Annibynnol Ymddiriedolaeth GIG Iechyd Cyhoeddus Cymru, a bydd y llythyr hwnnw yn cadarnhau'r telerau penodi.

Os na fyddwch yn llwyddiannus yn y cyfweiliad, bydd Llywodraeth Cymru yn rhoi gwybod i chi. Rydym yn gwerthfawrogi ei bod yn cymryd llawer o amser ac ymdrech i wneud cais am swydd a bod adborth yn rhan werthfawr o'r broses. O ganlyniad, bydd y llythyr yn cynnwys manylion pwy y gallwch ofyn iddynt am adborth ar eich cyfweiliad a'ch cais, os ydych yn dymuno gwneud hynny.

Ymholiadau

Oes gennych gwestiynau am eich cais, cysylltwch â Desg Gymorth y Ganolfan Cydwasanaethau Corfforaethol ar 029 2082 5454 neu anfonwch e-bost i sharedservicehelpdesk@wales.gsi.gov.uk

Rheoleiddio gan y Comisiynydd Penodiadau Cyhoeddus

Mae'r Comisiynydd yn rheoleiddio ac yn monitro penodiadau i gyrrff cyhoeddus er mwyn sicrhau bod gweithdrefnau yn deg, agored a thryloyw ac yn cael eu gwneud ar sail teilyngdod. Mae rhagor o wybodaeth am rôl y Comisiynydd a'r Cod Ymarfer ar gael o <http://publicappointmentscommissioner.independent.gov.uk>

Os nad ydych yn hollol fodlon

Nod Llywodraeth Cymru yw prosesu'r holl geisiadau mor gyflym â phosibl a thrin pob ymgeisydd yn gwrtais. Os oes gennych unrhyw gwynion am y ffordd y deliwyd â'ch cais, cysylltwch â Desg Gymorth y Ganolfan Cydwasanaethau Corfforaethol ar 029 2082 5454 neu anfonwch e-bost i sharedservicehelpdesk@wales.gsi.gov.uk.

Os ydych yn dal yn bryderus ar ôl cael ymateb cynhwysfawr gan Lywodraeth Cymru, gallwch ysgrifennu at y Comisiynydd Penodiadau Cyhoeddus yn y cyfeiriad isod. Cysylltwch â:

Y Comisiynydd Penodiadau Cyhoeddus
1 Horse Guards Road
Llundain
SW1A 2HQ
Ffôn: 0207 271 0849
E-bost: publicappointments@csc.gsi.gov.uk